

KOGAKUIN CAMPUS MAP

新宿キャンパスマップ

1 ラーニングcommons B-1CHI



建築学部教員が中心に設計。カフェ気分であつろぐ、一人でPC作業、グループワークなどエリアごとに目的があり、それが緩やかにつながるのがコンセプト。

2 セブン-イレブン



B1Fで営業しているセブン-イレブン。ラーニングcommons B-1CHIと同じフロアにあるので、友人との食事や簡単なお買い物に便利です。

営業時間※	月～金	8:00～20:00
	土	8:00～17:00
	日	休業

※学事日程により変更となる場合があります。



シャトルバスで楽々通学
45分！
2つのキャンパス間を最速45分で結ぶ専用のシャトルバスを運行。通学の足としてはもちろん、研究や課外活動、就職活動にも便利です。

研究室での日常



日々、さまざまな視点から社会課題の解決に研究で取り組んでいます。

中層棟

8F	研究室
7F	DX実践ラボ
6F	就職キャリア支援センター アドミッションセンター
5F	学生センター
4F	事務室
3F	工手の泉 (ICTサービス/ライブラリサービス)
2F	
1F	アトリウム
B1F	セブン-イレブン/ラーニングcommons B-1CHI
B2F	体育室/実験室
B3F-B6F	

高層棟	
屋上	
28F	
27F	キャンパスリニューアル工事中
26F	
25F	学部サテライト事務室(建築学部) 研究室(建築学部)/大学院生室/学習ラウンジ
24F	研究室(建築学部・情報学部)/大学院生室/ 学習ラウンジ
23F	学部サテライト事務室(情報学部) 研究室(工学部)/学習ラウンジ
22F	研究室(先進工学部・工学部・情報学部)/ 大学院生室
21F	測定室/大学院生室/学習ラウンジ/会議室
20F	研究室(先進工学部)/測定室/学習ラウンジ/ 会議室
19F	学部サテライト事務室(先進工学部)/学習ラウンジ/ 研究室(先進工学部)/演習室/実験室/大学院生室
18F	研究室(工学部)/学習ラウンジ
17F	学部サテライト事務室(工学部)/学習ラウンジ/ 研究室(先進工学部・工学部)/大学院生室
16F	研究室(工学部)/工手の泉(ICTサービス)/ 学習ラウンジ
15F	研究室(情報学部)/学習ラウンジ
14F	工手の泉(ICTサービス)/事務室/ 学生相談室/健康相談室
13F	研究室(情報学部)/大学院生室/校友会事務室
12F	研究室(建築学部)
11F	教室/学部サテライト事務室(教育推進機構)/ 研究室(教育推進機構)
10F	教室/CAD室/製図室/工手の泉(ICTサービス)
9F	建築設計室
8F	教室
7F	教室/女子学生控室
6F	教室
5F	教室
4F	大学院教室
3F	アーバンテックホール
2F	
1F	
B1F	ラーニングcommons B-1CHI/実験室
B2F	実験室
B3F-B6F	

3 地下エントランス



新宿キャンパスは新宿駅から地下道で徒歩5分。天気が悪くても一切雨に濡れずにキャンパスへ。動く歩道もあってとにかく便利。

4 アトリウム



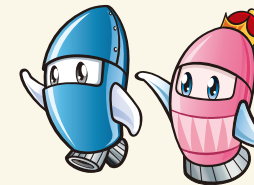
日本初の常設キネティック・ウォール(可動式壁)を備え、映像・音響・照明による多彩な演出表現が可能な多目的ホール。新宿祭(学園祭)では、特設ステージが登場!

5 工手の泉(ICTサービス/ライブラリサービス)



図書館機能と情報教育機能を集約した工手の泉は、18面連動モニタ等の最新のデジタル環境を備え、多様な学びを実現。カフェスペースもあり、明るくカラフルな空間で友人との話も弾みます!

コーガくとクインちゃん



工学院大学の魅力を伝えるために開発された、双子のロケット型ロボット。兄コーガくん(左)はX(@kogakun_koga)で情報発信中。右は妹のクインちゃん。

6 DX実践ラボ



DX実践ラボは、2024年に新設されたデジタル教育研究施設。最新の機器が揃っており、AI、データ分析、DXを実践的に学ぶことができます。

新宿キャンパスはリニューアル工事を実施しています。工事状況により、一部本マップとは異なる場合がございます。

KOGAKUIN CAMPUS MAP

八王子キャンパスマップ

1 125周年記念総合教育棟 1号館



学生センターや教室がある1号館。ラウンジや広場などの交流スペースもあり、多数の学生達がグループワークや課外活動に利用しています。もちろん、ひとりで集中できる学習スペースも完備しています。

1号館 ファサード



建物を囲むファサードは、東京2020エンブレムで知られる野老朝雄氏がデザイン。複数の円から作り出される影や、横から見たときの表情…デザインの奥深さを感じられます。

2 工手の泉(ライブラリサービス)・学習支援センター 2号館



デジタルアーカイブ充実の工手の泉(ライブラリサービス)の他、学習支援センターや、自学・共学スペースやグループワーク用の個室など学習スペースも豊富。1Fには映像・音楽制作に使えるスタジオもあり情報学部で授業で利用します。

3 ソーラービークルセンター 14号館



太陽からの光エネルギーをパワーに変えて走るソーラーカー。工学院大学ソーラーチームは世界大会に出場するほどの強豪チームです。

1号館前 キッチンカー



日替わりでやってくる移動販売車は、フルーツサンド、ケバブ、カレー、とり天丼など多彩なバリエーション。人気はボリューム満点のザンギ丼。

18号館 学生食堂



大学といえばやっぱり学食!?! 広くて明るい学生食堂ではリラックスして食事を楽しめます。

18号館 ベーカリー



9:30から3Fで営業しているベーカリー。ここで焼き立てのパンを食べてから授業に向かう学生も。

4 あどらば 4号館



地上8階の建物には、先進的な発想力と科学技術を身につける学びをサポートする講義室や実験室を設置。先進工学部を中心に利用されています。

5 3号館



主に建築学部の学生が使用する研究棟。中には学生たちの研究活動についてわかりやすく解説したポスターが貼られています。

6 ものづくり支援センター 19号館



加工技術と安全教育の最前線。自ら考え、そのアイデアを実際の形にすることで「ものづくり」の醍醐味や楽しさ、また安全の大切さなどを学べます。

