

オリエンテーション期間中のイベント

◆ 航空理工学専攻新入生ガイダンス

- [日時] 4月3日(日) 10:00~11:30
- [場所] 八王子キャンパス 15号館 2階206教室
- [対象] 航空理工学専攻新入生および保証人

*7日間だけの限定企画!

◆2022年入学記念

「春のフォトコンテスト」開催期間 2022年4月1日(金)~4月7日(木)

テーマ1 新入生歓迎会実行委員会が作成した立体アートと一緒に写真撮影をしよう!

新入生歓迎会実行委員会(学生団体)の先輩たちが、新入生の皆さんへ向けて、工学院大学をモチーフとした立体アートを作成します。新しくできたお友達と、素敵な笑顔と共に、立体アートを背景に写真を撮ろう! ※立体アートの設置場所はP3新入生歓迎会ガイドブックからご確認ください。 ※右記写真は2021年度春のフォトコンテスト(立体アート)受賞作品です。立体アートのデザインは今年度のもとは異なりますので、ご了承ください。



テーマ2 案内・誘導スタッフと写真撮影をしよう!

オリエンテーション期間中、案内・誘導スタッフとして工学院大学の先輩がみなさんを待っていますので、一緒に写真撮影をしましょう!

案内・誘導スタッフはオリジナルスカーフ・ネクタイを着用!



1 テーマに沿って写真撮影

テーマ1: 立体アートを背景に記念撮影
テーマ2: オリエンテーション期間中、案内・誘導スタッフと記念撮影

誰でも応募OK!
簡単3ステップ!

2 Instagram か Twitter へ

ハッシュタグ **#春から工学院大学** をつけて投稿!

3 あとは、何賞か? 楽しみに待つだけ!

賞品

- ★ 最優秀賞 = 八王子キャンパス学食チケット5,000円分
 - ユーモア賞 = 八王子キャンパス学食チケット3,000円分
 - インスタ映え賞 = 新入生対象。コーガくんぬいぐるみをプレゼント
- ※受賞者には新入生歓迎会実行委員会より、投稿されたInstagramかTwitterへご連絡します。

■ 新入生歓迎会実行委員会公式 LINE アカウント



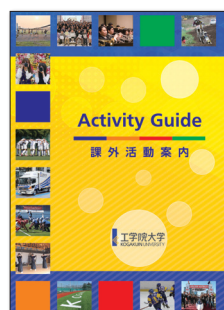
課外活動・Activity Guide

工学院大学 課外活動

検索



新入生歓迎会パンフレット
新入生歓迎会による工学院大学生活の情報を掲載しています。



Activity Guide
委員会、クラブ活動(文化会・体育会)、学生プロジェクト等、課外活動のご案内です。



文化会広報誌 GEKIYAKU(激躍)
工学院大学文化会公式ガイドブックです。文化会各クラブの情報を掲載しています。



体育会広報誌 JORUN(如蘭)
工学院大学体育会公式ガイドブックです。体育会各クラブの情報を掲載しています。

キャンパスマップ

八王子キャンパス

- 1 1号館(125周年記念総合教育棟) 教室/研究室/実験室/カフェテリア室/学生センター/教職支援センター/学生ラウンジ/事務室/学生相談室/情報処理室/会議室
- 2 2号館 電気電子部研究室/実験室/CNC工作室/図書館/ラーニングcommons/事務室/学習支援センター/テック/クリエイションセンター(TECC)
- 3 3号館 教室/前庭室/製図室/設計室/建築学部研究室
- 4 4号館(あどらぼ) 教室/先進工学部研究室/実験室
- 5 5号館 化学系学科/電気系学科/情報学部研究室/実験室/多目的室/カフェテリア室/事務室/管理室
- 6 6号館 機械系学科実験室
- 7 7号館 化学系学科研究室
- 8 8号館 機械系学科研究室/実験室
- 9 9号館 建築学部・情報学部管理運営室、演習室
- 10 10号館 建築基礎研究室、研究室
- 11 11号館 都市環境研究センター(UDM)/建築学部大型実験室/建築学部実験室、研究室
- 12 12号館(総合工学研究棟) 化学系学科研究室、実験室
- 13 13号館(AMC棟) 研究室/実験室
- 14 14号館 ソーラービーム研究センター(SV)
- 15 15号館(C³(キューブ)) 情報処理演習室/学生ラウンジ/教室/グローバル事業部/情報科学研究教育センター
- 16 16号館(MBSC&CORC棟) 研究室/実験室/機械・機軸面研究センター(FMS)/産学共同研究センター(CORC)/八王子市産学連携センター
- 17 17号館(工房・化学実験棟) フラットミューラー/化学系学科研究室・実験室/夢づくり工房/生物科学システムセンター(BCSC)/学生ホール
- 18 18号館(スチューデントセンター) 食堂・売店/会議ホール/グループセッション室
- 19 19号館(ものづくり支援センター「ふらっと」)

- A 図書館
- B いぶきドミトリー
- C 学生部室棟
- D セミナーハウス松風会
- E 体育館
- F 書庫
- G バス停「工学院大学」
- H バス停「工学院大学西」



1号館 125周年記念総合教育棟

新宿キャンパス



階	内容
屋上	会議室/校友会事務室 28F
27F	学部サテライト事務室27(教育推進機構)/研究室
26F	研究室/大学院生室/学習ラウンジ
25F	学部サテライト事務室25(建築学部)/研究室/大学院生室/学習ラウンジ
24F	研究室/大学院生室/学習ラウンジ
23F	学部サテライト事務室23(情報学部)/研究室/大学院生室
22F	研究室/大学院生室
21F	測定室/大学院生室/学習ラウンジ/会議室
20F	研究室/測定室/学習ラウンジ/会議室
19F	学部サテライト事務室19(先進工学部)/研究室/演習室/実験室/大学院生室/学習ラウンジ
18F	研究室/学習ラウンジ
17F	学部サテライト事務室17(工学部)/研究室/大学院生室/学習ラウンジ
16F	研究室/情報処理演習室/3Dデザインセンター/学習ラウンジ
15F	研究室/学習ラウンジ
14F	情報処理演習室/情報科学研究教育センター/教務室
13F	法人事務室
12F	大学事務室
11F	アドミッションセンター/教室/健康増進部/グローバル事業部
10F	教室/CAD室/製図室
9F	情報科学研究センター-演習室
8F	建築設計室
7F	教室/女子学生寮
6F	教室
5F	教室
4F	大学院教室 URBAN TECH HALL (アール・テック・ホール)
3F	就職支援センター/学生ホール
2F	ラーニングcommons SANF/図書館/AVライブラリー
1F	アトリウム
B1F	ラーニングcommons 6-KH 実験室
B2F	実験室
B3F-B6F	



新宿キャンパス1階アトリウム

春のフォトコンテスト

1 テーマに沿って写真撮影

テーマ1: 立体アートを背景に記念撮影
テーマ2: オリエンテーション期間中、案内・誘導スタッフと記念撮影

2 Instagram か Twitter へ

ハッシュタグ **#春から工学院大学** をつけて投稿!

3 あとは、何賞か? 楽しみに待つだけ!

誰でも応募OK!
簡単3ステップ!

工学院大学 学部・学科

先進工学部 生命化学科、応用化学科、環境化学科、応用物理学科、機械理工学科、大学院接続型

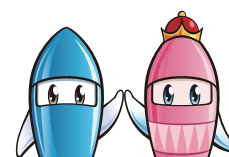
工学部 機械工学科、機械システム工学科、電気電子工学科

建築学部 まちづくり学科、建築学科、建築デザイン学科、総合

情報学部 情報通信工学科、コンピュータ科学科、情報デザイン学科、システム数理学科、総合

工学院大学 大学院 専攻

大学院 機械工学専攻、化学応用学専攻、電気・電子工学専攻、情報学専攻、建築学専攻、システムデザイン専攻



コーガくん&フインちゃん

オリエンテーションプログラム 2022

日 時: 2022年 4月1日(金)~4月7日(木)

1日(金)	事務オリエンテーション 学部・学科ガイダンス	[八王子キャンパス]
2日(土)	習熟度調査 共通科目ガイダンス	[八王子キャンパス]
4日(月)	入学式	[京王プラザホテル(新宿)]
5日(火)	健康診断 新入生歓迎行事	[八王子キャンパス]
6日(水)	オンライン新入生歓迎会	[オンライン]
7日(木)	新入生歓迎行事	[八王子キャンパス]

各学部の詳細なプログラムは2-3ページをご確認ください。

入学式

日 時: 2022年 4月4日(月) 10時~11時30分

- 式次第:
- 開式の辞
 - 学長式辞
 - 理事長祝辞
 - 教員役職者紹介
 - 在学生歓迎の辞
 - 卒業生祝辞
 - 大学歌演奏
 - 閉式の辞

場 所: 京王プラザホテル 5階「コンコードボールルーム」 東京都新宿区西新宿2-2-1

※新宿キャンパスから道を隔てた向かい側

※式典会場の収容人数を制限する必要があるため、式典への参加は新入生のみとさせていただきます。式典の様子はオンライン配信をいたします。式典に参加できないご家族等の方は、誠に恐れ入りますが、キャンパス及び会場への来訪はご遠慮いただき、オンライン配信をご視聴ください。オンライン配信URLは、本学ホームページにてお知らせします。

工学院大学歌 作詞: 小川 泰行 作曲: 津川 圭一

- 希望の光りさしいで 理想を胸に抱くとき 若人われらいそしめる 科学の園はここにあり ああ わが工学院 その名よ永遠に光りあれ
- 青春を歌うこの窓に はるかに仰ぐ富士の嶺 築地の泉わきいでて 伝統の旗ひるがえる ああ わが工学院 その名よ永遠に誇りあれ
- 真理の道をきわめつつ 四海の友と進むとき 心ひとつに助け合い ゆるがぬ平和うたてん ああ わが工学院 その名よ永遠に榮えあれ

新入生向け専用ページ

工学院大学 おめでとう

このプログラムはオンラインでも見られます


工学院大学
KOGAKUIN UNIVERSITY

オリエンテーションプログラム (学部生)

日程	4/1 (金) [場所:八王子キャンパス]	4/2 (土) [場所:八王子キャンパス]	4/4 (月) [場所:京王プラザホテル(新宿)]	4/5 (火) [場所:八王子キャンパス]	4/6 (水) [場所:オンライン(zoom)]	4/7 (木) [場所:八王子キャンパス]
学部・学科	事務オリエンテーション/学部・学科ガイダンス ※当日は、パソコンをご持参ください	習熟度調査(英語50分、数学30分、物理20分、化学20分) ※当日は、パソコンをご持参ください		新入生歓迎行事(教室説明会・メインストリート勧誘、他) 9:00~17:30		
生命化学科	12:50 事務オリエンテーション 15:30 15:50 16:50 学部・学科ガイダンス	12:00 13:00 PC接続テスト 15:50 16:00 17:00 共通科目ガイダンス	10:00 11:30 開場時間 9時30分	9:00 9:50 健康診断「男子」受付 10:55 11:50 新入生交流会 12:30 13:20 健康診断「女子」受付		
応用化学科	1N-214 教室 1N-217 教室 1N-216 教室 1W-111 教室 15-202 教室 1W-111 教室	1N-214 教室 1N-217 教室 1N-216 教室 15-101 教室 15-202 教室 1N-217 教室		1N-214 教室 1W-026 教室 1N-216 教室 1N-335 教室 1N-028 教室 1W-026 教室		
環境化学科	12時35分 集合時間	12時 集合時間		2号館 2階		
応用物理学科	12時35分 集合時間	12時 集合時間		2号館 2階		
機械理学科	12時35分 集合時間	12時 集合時間		2号館 2階		
大学院接続型	1W-116 教室 ※大学院接続型のみ移動					
工学部	9:00 11:40 12:00 13:00 事務オリエンテーション 1W-026 教室 1N-029 教室 1N-028 教室	12:00 13:00 PC接続テスト 15:50 16:00 17:00 共通科目ガイダンス	10:00 11:30 開場時間 9時30分	12:30 13:20 14:10 健康診断「女子」受付 15:10 16:00 健康診断「男子」受付 16:55 17:00 新入生交流会	オンライン新入生歓迎会@ZOOM	
機械工学科	8時45分 集合時間	12時 集合時間		1W-026 教室 1N-028 教室 1N-029 教室		
機械システム科	8時45分 集合時間	12時 集合時間		1W-026 教室 1N-028 教室 1N-029 教室		
電気工学科	8時45分 集合時間	12時 集合時間		1W-026 教室 1N-028 教室 1N-029 教室		
電気システム科	8時45分 集合時間	12時 集合時間		1W-026 教室 1N-028 教室 1N-029 教室		
総合	8時45分 集合時間	12時 集合時間		1W-026 教室 1N-028 教室 1N-029 教室		
建築学部	10:00 11:50 12:50 15:30 学部学科ガイダンス 1N-335 教室 1N-338 教室	10:10 11:40 13:00 15:50 共通科目ガイダンス・PC接続テスト 習熟度調査(科目:英語・数学・物理・化学)	10:00 11:30 開場時間 9時30分	9:00 9:55 10:10 10:50 新入生交流会 健康診断「男子」10:10~10:50受付 健康診断「女子」12:30~13:20受付		
建築学科	9時50分 集合時間	10時 集合時間		2号館 2階		
建築システム学科	9時50分 集合時間	10時 集合時間		2号館 2階		
総合	9時50分 集合時間	10時 集合時間		2号館 2階		
情報学部	9:00 11:40 12:00 13:00 14:00 17:30 事務オリエンテーション 3-103 教室 3-105 教室	10:10 11:40 13:00 15:50 共通科目ガイダンス・PC接続テスト 習熟度調査(科目:英語・数学・物理・化学)	10:00 11:30 開場時間 9時30分	12:30 13:20 14:00 14:55 15:10 16:00 健康診断「女子」受付 新入生交流会 健康診断「男子」15:10~16:00受付		
情報通信工学科	8時45分 集合時間	10時 集合時間		2号館 2階		
システム工学科	8時45分 集合時間	10時 集合時間		2号館 2階		
システムデザイン工学科	8時45分 集合時間	10時 集合時間		2号館 2階		
システム数理工学科	8時45分 集合時間	10時 集合時間		2号館 2階		
総合	8時45分 集合時間	10時 集合時間		2号館 2階		

入学式
京王プラザホテル(新宿)
 式典会場の収容人数を制限するため、式典への参加は新入生のみとさせていただきます。式典の様子はオンライン配信をいたします。式典に参加できないご家族等の方は、誠に恐れ入りますが、キャンパス及び会場への来訪をご遠慮いただき、オンライン配信をご視聴ください。オンライン配信URLは、本学ホームページにてお知らせします。

● 4/5(火)・4/7(木)新入生歓迎行事
● 4/6(水)オンライン新入生歓迎会の詳細は、以下のQRコードから「新入生歓迎会ガイドブック」を確認ください。



4月2日(土) 共通科目ガイダンス・習熟度調査の集合場所(建築学部・情報学部)
 学籍番号により教室が異なります。 先進工学部・工学部の集合場所は2ページを参照してください。


建築学部	学籍番号下3桁	001~128	129~205	206~
	教室	1N-335教室	1W-211教室	1W-111教室
情報学部	学籍番号下3桁	001~166	167~	
	教室	03-103教室	03-105教室	

4月5日(火) 新入生交流会の集合場所(建築学部・情報学部)
 学籍番号により教室が異なります。 先進工学部・工学部の集合場所は3ページを参照してください。

建築学部	学籍番号下3桁	001~060	061~170	171~
	教室	1N-401教室	1N-335教室	1N-338教室
情報学部	学籍番号下3桁	001~070	071~140	141~200
	教室	1W-211教室	1W-212教室	1N-401教室
				1N-335教室

その他のオリエンテーション(対象者のみ参加)

日本学生支援機構奨学金 予約採用者視聴動画
 *高校・大学在学中に日本学生支援機構奨学金の採用候補者(予約採用)となっている方は右記QRコードより入学後に大学から発行される Google Workspace ログインIDで、必ずご視聴ください。



教職課程・学芸員課程登録オリエンテーション
 *教職・学芸員課程を希望する方は、詳細を入学後にキューポートで確認してください。
 4月5日(火) 10:00~15:00 IE-106教室にて個別相談会を実施します。また、同日より課程登録を受付ます。

留学生ガイダンス

実施日	4月2日(土) ①先進工学部・工学部・化学応用専攻・機械工学専攻・電気・電子工学専攻	10:00~11:00
	②建築学部・情報学部・建築学専攻・情報学専攻・システムデザイン専攻	16:00~17:00
場所	八王子キャンパス 1号館 1階 1W-116教室	

オリエンテーションプログラム(大学院生)

新入生オリエンテーション 4月1日(金)に八王子キャンパスで実施します。専攻毎に教室が分かれていますので、大学から届くお知らせを予め確認の上、ご参加ください。

定期健康診断

4/2(土) [場所:新宿キャンパス]	
健康診断[男子] 10:45~11:20 高層棟 6階	健康診断[女子] 12:50~13:40 高層棟 6階