

報道関係各位

2021年5月28日

## 工学院大学附属中学校・高等学校が Cambridge International School に認定

工学院大学附属中学校・高等学校(校長:中野 由章、所在地:東京都八王子市)は、国内の中学・高等学校\*で初めて、Cambridge International School に認定されました。



英語の授業では、週2回以上英文学を学ぶ(工学院大学附属高等学校インターナショナルコースの様子)。

この認定制度は、英国ケンブリッジ大学の傘下にある Cambridge Assessment International Education が実施しており、すでに世界約 160 か国、約 10,000 校が指定されています。工学院大学附属中学校・高等学校は、2017 年に日本初の Cambridge English スクール認定、2019 年にラウンドスクエア\*\*加盟などで、世界と繋がる独自のカリキュラムやプログラムを実践しています。このような国際的な活動や、対話や課題解決を重視した双方向性授業、学校の方針などが評価され、Cambridge International School に認定されました。

\*文部科学省が認定する、日本の学校教育法にのっとった学校として初。

\*\*ラウンドスクエアとは: ROUND SQUARE は、世界 60 か国 200 校からなる厳選された私立学校連盟。日本では 8 校が参加(2021 年 4 月現在)。学校同士はもとより生徒同士の交流プログラムが設けられ、多様性を受け、より良い世界に向け協働することなどが認識し合われている。

### 中野由章校長コメント

今回の Cambridge International School 認定は、本校のグローバル教育が非常に優れたものであると、認証されたものです。本校では、2014 年の中学校での対応を皮切りに、中学・高等学校とも 1 人 1 台のノート PC や iPad をすべての教育活動において活用しています。従来から力を入れているグローバル教育においては、コロナ禍で海外渡航が困難な状況でも、ICT を活用したオンライン国際交流を活発に続けています。9 月にオンラインで開催される Round Square International Conference 2021 では、主催者側から本校の生徒指名でリーダーとしてホストチームに加わってほしいとの要請を受けました。工学院でしか学べない先進的な教育である「K-STEAM」として、私たちはこの高いレベルの教育を今後ますます充実させて実践していきます。

■工学院大学附属中学校・高等学校ホームページ <https://www.js.kogakuin.ac.jp/index.html>

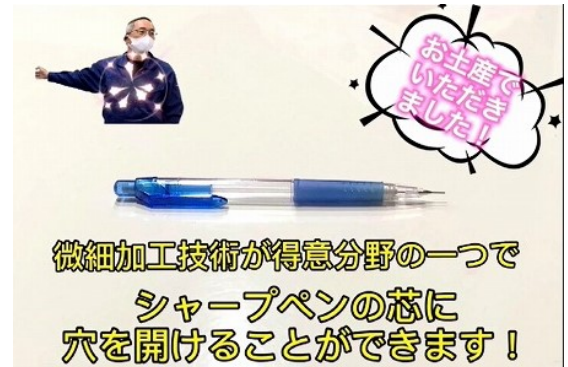
【参考:工学院大学附属中学校・高等学校の特色】

### 双方向・課題解決型の学びを推進する ICT 活用

知識詰め込み型ではなく、課題解決型のアクティブラーニングを実現するために、ICT を活用した授業を展開。国数英といった主要教科はもちろん、家庭科や体育でもアンケートや小テストなどで ICT ツールを多用している。そのため、2020 年 4 月から始まった双方向オンライン授業では、生徒はスムーズに移行。オンラインモデリングイベントを自主的に企画、開催するなど、社会的には制限されることが多い時期においても、対面・オンラインの形式を問わず、主体的な体験・学びが続いている。

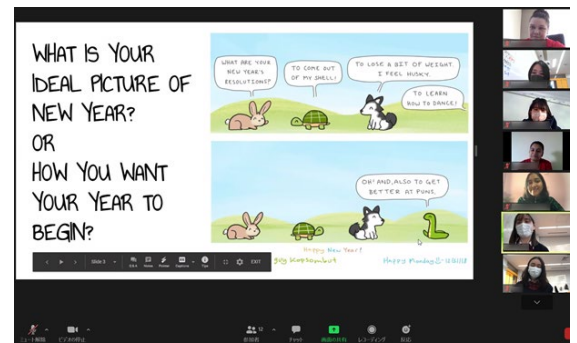
#### ① 八王子プロジェクト

授業の一環として、中学 1 年生が八王子の織物工場や製造業、牧場などを訪ね、そのまとめを動画としてグループごとにまとめた。プレゼンの様子は、YouTube でライブ中継し、保護者にも公開した。



#### ② オンライン化での新しい海外交流

インドの SAI International School とのオンライン交流は昨年春より始まり、現在も毎週、インドと日本の生徒が交互にテーマを決定・提案して議論している。英会話の実践にとどまらず、多様性を考えるなど、深い思考を得る機会となっている。



### 中高大連携教育

理工系大学附属校ならではの教育体制を組んでいる。理科実験は大学の実験室を使用、大学院生がグループ実験を補助する。高校 2 年生が一年間かけて取り組む探究論文は、同大学教授の研究室を訪問して最新の研究成果を教えることや今後のアドバイスをもらえる。部活動では、自動車部が工学院大学ソーラーチームから世界大会参戦車両を譲り受け、2021 年夏、ソーラーカーの大会に挑戦する。車両の改修には、同大学の教授をはじめ、大学院生・大学生が生徒を指導している。

