

PAUL BASSETT Coffee Station 韓国 コンバージョン計画

塩見 一郎 建築学部 建築デザイン学科 教授

キーワード: コンバージョン・地域再生・新たな価値の創生

概要

韓国の首都ソウル市ハンナム地区におけるコンバージョン計画。PAUL BASSETTはオーストラリア人のバリスタ世界チャンピオンが運営するカフェとして、ソウル市内を中心に150店舗を展開する韓国で人気のコーヒーショップである。計画地のハンナム地区は、ソウル市内でも食のトレンドが生まれる地域として人気を集め、食にまつわるさまざまな業態の店舗が点在する場所として、注目されている。その街の入り口にあたる交差点脇で、廃墟となった築50年以上の店舗兼住居をコンバージョン。PAUL BASSETT ブランドの価値観を表現するStationとして再生し、同時にこの街のシンボリックな役割を果たすことで地域を活性化させ、食のトレンドとしての街の性格をさらに印象付ける存在となった。

アピール ポイント

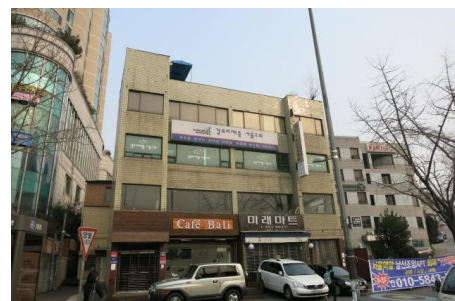
既存建築物の形状を注意深く観察し、古い建築物の特色からデザインコンセプトを導き出した。両サイドの微妙な出っ張りを強調させるために建物前面の壁を全て撤去、カーテンウォールにすることで両サイドの出っ張りを箱とみなし、両サイドの箱と中央の部分を視覚的に分離、「2BOX」というコンセプトでデザイン計画を進めた。

利用・用途 応用分野

元の建築はB1F~3Fをテナントと4Fを住居として使用。今回は1棟全てをコーヒーショップとし、「コーヒーステーション」と名づけ、ポールバセットというブランドを通してコーヒーにまつわる素晴らしい体験、「最高のカフェ体験」のできるショップとした。



ポールバセットコーヒーステーションとして再生



コンバージョン前の建物



関連情報

関連 URL paul bassett : <https://www.baristapaulbassett.co.kr/Index.pb>
spinoff : <http://spinoff.cc/paul-bassett-hannam-coffee-station-韓国/>

工学院大学 産学連携室

〒163-8677 東京都新宿区西新宿一丁目24番2号 〒192-0015 東京都八王子市中野町2665-1
TEL:03-3340-0398 FAX:03-3342-5304 TEL:042-628-4928 FAX:042-626-6726
E-Mail: sangaku@sc.kogakuin.ac.jp URL: <https://www.kogakuin.ac.jp>